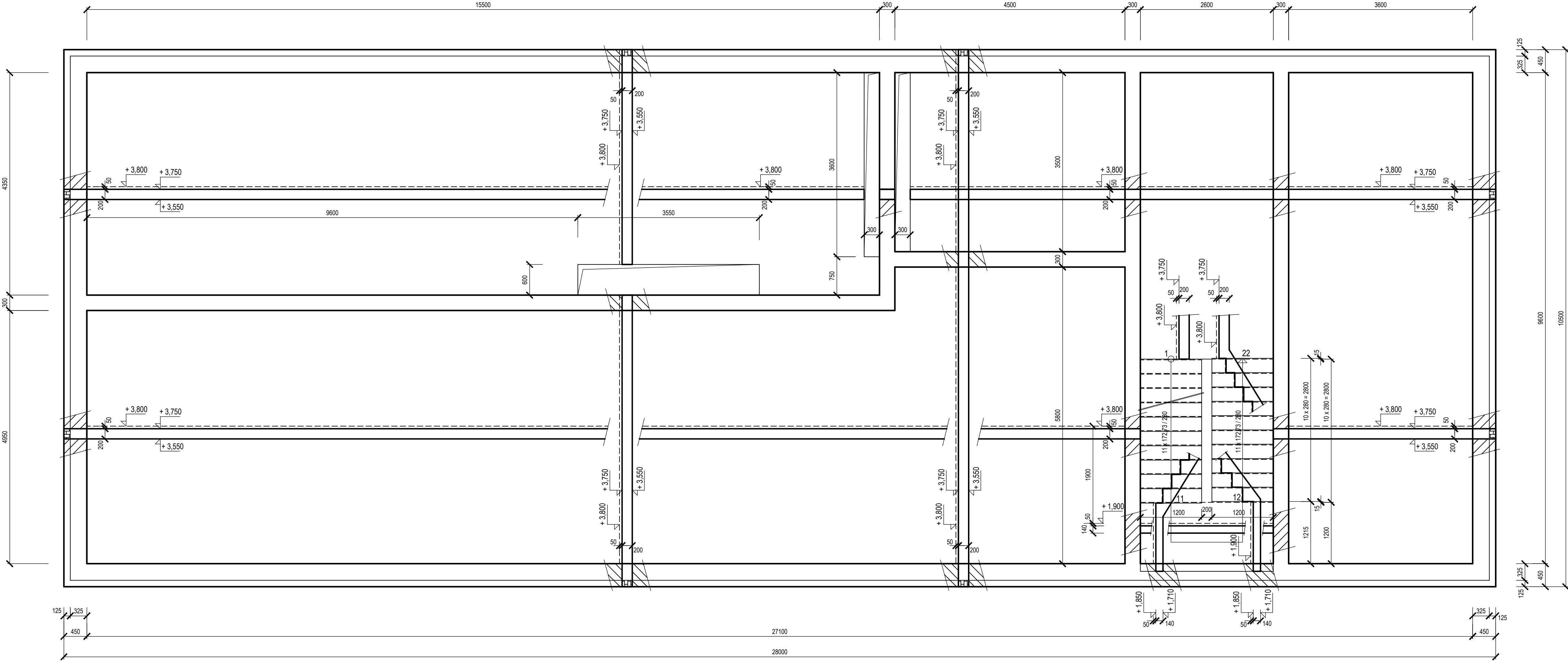


Strop nad I.N.P. - půdorys, sklopené řezy
1 : 50



Beton C 20/25 - směs zavlaží až měkká

| | | | |
|-------------------|--|-------------------------|----------------------|
| D | | | |
| C | | | |
| B | | | |
| A | | | |
| INDEX REVIZE | POPIS REVIZE | DATUM | JMÉNO |
| NÁZEV AKCE | TR Humpolec - modernizace | Č. STAVBY: 001020002865 | |
| STAVEBNÍK | EG.D, a.s., LIDICKÁ 1873/36, 602 00 BRNO | Č. OBJ.: 4501621562 | |
| STATUS/STUPEŇ | DOKUMENTACE PRO SKUTEČNÉ PROVEDENÍ (DSP) | eg.d | |
| ČÁST | D.1 DOKUMENTACE STAVEBNÍHO NEBO INŽENÝRSKÉHO OBJEKTU | | |
| ZHOT. DOKUMENTACE | SPIE Elektrovod, a.s. odštěpný závod Brno; Traťová 1, 61900 Brno | SPIE | |
| KONTAKTNÍ OSOBA | Ing. LIBOR PEK, libor.pek@spieelv.cz | | |
| ARCHIVNÍ ČÍSLO | 221 22 058 | DATUM: 11-2024 | |
| ZOD. PROJEKTANT | Ing. JAN ELIÁŠ | ČÍSLO VÝK/DOK: | |
| VYPRACOVAL | Ing. JAN ELIÁŠ | D.1.30.2 b) - 26 | |
| KONTRLOVAL | Ing. JAN BARTONĚK | | |
| MÍSTO STAVBY | TR 110/22 KV HUMPOLEC | KÓD LOKALITY: HUM | |
| SO/PS | SO 30 - TECHNOLOGICKÉ BUDOVY | MĚRÍTKO: M 1:50 | |
| MAJETKOVÁ TŘÍDA | CZD00015 | FORMÁT: 8xA4 | |
| DRUH DOKUMENTU | KONSTRUKČNÍ VÝKRES | LIST/CELKEM: 1/1 | |
| NÁZEV DOKUMENTU | STROP NAD 1.NP PŮDORYS A SKLOPENÉ ŘEZY | | ARCHIVNÍ ČÍSLO EG.D: |

Soubor: SKLADBY A TVAR STROPŮ - HUMPOLEC PO ÚPRAVĚ.DWG